

## Bocinas flotantes con prensaestopos con espárragos

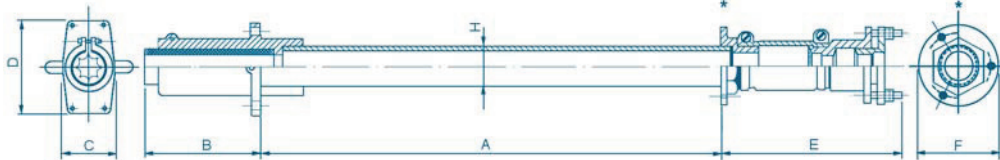
Flexible stern tubes assemblies with screw-on stuffing box  
 Tubes étambots flexibles avec presse-étoupe et boulons



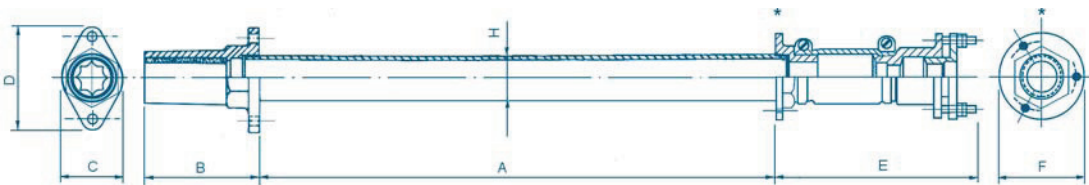
Bocina de bronce al manganeso MNG / F-45, tipo flotante, con cojinete elástico refrigerado por agua de mar en el soporte de popa, tubo de acero inox. AISI-316 y prensaestopos con espárragos (con tubo de entrada de agua opcional).

Manganese bronze flexible stern tube assembly with rubber bearing lubricated with seawater at stern support, stainless steel AISI-316 pipe, and screw-on stuffing box (optionally prepared for additional water-cooling).

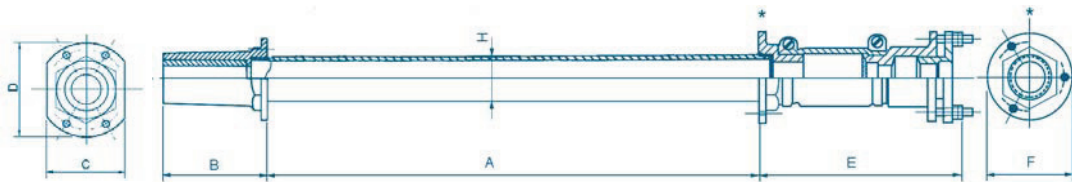
Tube étambot flexible, en bronze MNG / F-45, avec coussin en caoutchouc lubrifié contre l'eau de mer sur le support de poppe, tube en acier inox. AISI-316, et presse étoupe avec boulons (préparé pour refroidissement par l'eau supplémentaire).



NM	Eje Shaft Arbre	Apriete Length Longueur	Soporte popa Stern support Support de poppe			Prensa estopos Stuffing box Presse étoupe		Tubo Pipe Tube	Estopada Packing Tresse	REF.
	Ø mm.	A mm.	B mm.	C mm.	D mm.	E mm.	F mm.	H mm.	Grueso Thickness Epaisseur	
	45	1000	125	95	150	255	125	73 / 67	12	50451000
	50	1000	125	95	150	255	125	73 / 67	10	50501000
	55	1000	165	115	170	260	160	90 / 78	14	50551000
	60	1000	165	115	170	260	160	90 / 78	12	50601000



NM	Eje Shaft Arbre	Apriete Length Longueur	Soporte popa Stern support Support de poppe			Prensa estopos Stuffing box Presse étoupe		Tubo Pipe Tube	Estopada Packing Tresse	REF.
	Ø mm.	A mm.	B mm.	C mm.	D mm.	E mm.	F mm.	H mm.	Grueso Thickness Epaisseur	
	45	1000	185	110	200	255	125	73 / 67	12	60451000
	50	1000	185	110	200	255	125	73 / 67	10	60501000
	55	1000	235	135	240	260	160	90 / 78	14	60551000
	60	1000	235	135	240	260	160	90 / 78	12	60601000



GD	Eje Shaft Arbre	Apriete Length Longueur	Soporte popa Stern support Support de poppe			Prensa estopos Stuffing box Presse étoupe		Tubo Pipe Tube	Estopada Packing Tresse	REF.
	Ø mm.	A mm.	B mm.	C mm.	D mm.	E mm.	F mm.	H mm.	Grueso Thickness Epaisseur	
	65	1300	235	135	240	455	210	90 / 78	16	50651300
	70	1300	250	150	300	455	210	101,5 / 90	14	50701300
	75	1300	250	150	300	455	210	101,5 / 90	16	50751300

<sup>1</sup> En Bocinas-pasacasco con longitud de Apriete superior a 1.500 mm, se aconseja ampliar la superficie de apoyo del eje junto al prensaestopos, colocando otro cojinete en el interior del tubo.

<sup>1</sup> For stern tube with "A" longer than 1.500 mm. we advise to provide an additional rubber bearing to accomodate longer shafts inside the stern tube.

<sup>1</sup> Pour tube étambot avec "A" plus longue de 1.500 mm. c'est aconseillable installer un coussin en caoutchouc additional dans le tube d'étambot.

<sup>1</sup> Otras dimensiones y mecanizados en mm. o pulgadas, según pedido.

<sup>1</sup> Other dimensions and machining in mm. or inches upon request.

<sup>1</sup> D'autres dimensions dans mm. et pouces en commande.