

Bocinas flotantes con brida deslizante regulable

Flexible stern tubes assemblies with adjustable front flange
Tubes étambots flexibles avec bride réglable avant

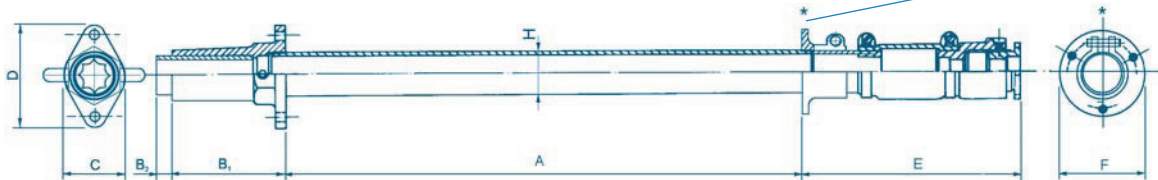


Bocina de bronce CQL / 90-10, tipo flotante, con cojinete elástico refrigerado por agua de mar en el soporte de popa, tubo de acero inox. AISI-316 y prensaestopas roscado (con tubo de entrada de agua opcional).

CQL / 90-10, flexible sterntube assembly with rubber bearing lubricated with seawater at stern support, stainless steel AISI-316 pipe, and threaded stuffing box optionally prepared for water-cooling.

Tube étambot flexible, du bronze CQL / 90-10, avec coussin en caoutchouc sur le support de poupe, tube en acier inox. AISI-316, et presse étoupe débourrée (préparé pour refroidissement par eau supplémentaire).

Brida deslizante para ajustarse a la longitud de apriete / Adjustable front flange / Bride réglable avant



Eje Shaft Arbre	Apriete Length Longueur	Soporte popa Stern support Support de poupe				Prensa estopas Stuffing box Presse étoupe		Tubo Pipe Tube	Estopada Packing Tresse	REF.	
		B ₁ mm.	B ₂ mm.	C mm.	D mm.	E mm.	F mm.				
Ø mm.	A mm.	B ₁ mm.	B ₂ mm.	C mm.	D mm.	E mm.	F mm.	H mm.	Grueso Thickness Epaisseur		
SN	25	400	108	10	57	98	247	90	44 / 40	10	60250400
	25	600	108	10	57	98	247	90	44 / 40	10	60250600
	25	800	135	10	57	98	247	90	44 / 40	10	60250800
	30	600	135	10	71	118	262	98	51 / 45,5	8	60300600
	30	800	135	10	71	118	262	98	51 / 45,5	8	60300800
	30	1000	135	10	71	118	262	98	51 / 45,5	8	60301000
	35	600	135	10	71	118	262	98	51 / 45,5	10	60350600
	35	800	135	10	71	118	262	98	51 / 45,5	10	60350800
	35	1000	135	10	71	118	262	98	51 / 45,5	10	60351000
	35	600	135	10	71	118	262	98	51 / 45,5	10	70350600
	35	800	135	10	71	118	262	98	51 / 45,5	10	70350800
	35	1000	135	10	71	118	262	98	51 / 45,5	10	70351000

BOCINAS FLOTANTES BRIDA

Bocinas flotantes con brida deslizante regulable

Flexible stern tubes assemblies with adjustable front flange
Tubes étambots flexibles avec bride réglable avant

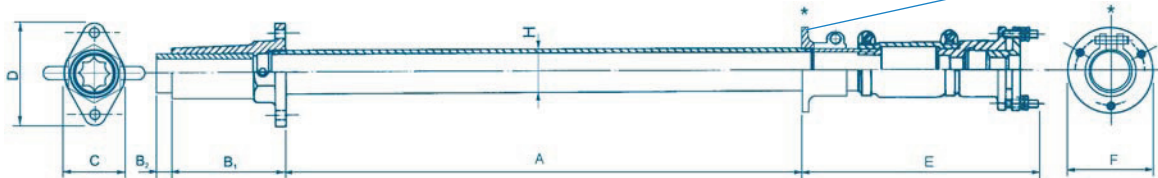


Bocina de bronce CQL / 90-10, tipo flotante, con cojinete elástico refrigerado por agua de mar en el soporte de popa, tubo de acero inox. AISI-316 y prensaestopas con espárrago (con tubo de entrada de agua opcional)

CQL / 90-10, flexible sterntube assembly with rubber bearing lubricated with seawater at stern support, stainless steel AISI-316 pipe, and screw-on stuffing box optionally prepared for additional water-cooling.

Tube étambot flexible, du bronze CQL / 90-10 avec coussin en caoutchouc sur le support de poupe, tube en acier inox. AISI-316, et presse étoupe avec boulons (préparé pour refroidissement par eau supplémentaire).

Brida deslizante para ajustarse a la longitud de apriete / Adjustable front flange / Bride réglable avant



Eje Shaft Arbre	Apriete Length Longueur	Soporte popa Stern support Support de poupe				Prensa estopas Stuffing box Presse étoupe		Tubo Pipe Tube	Estopada Packing Tresse	REF.	
		B ₁ mm.	B ₂ mm.	C mm.	D mm.	E mm.	F mm.				
Ø mm.	A mm.	B ₁ mm.	B ₂ mm.	C mm.	D mm.	E mm.	F mm.	H mm.	Grueso Thickness Epaisseur		
SN	30	600	135	10	71	118	297	98	51 / 45,5	10	00300600
	30	800	135	10	71	118	297	98	51 / 45,5	10	00300800
	30	1000	135	10	71	118	297	98	51 / 45,5	10	00301000
	35	600	135	10	71	118	297	98	51 / 45,5	8	00350600
	35	800	135	10	71	118	297	98	51 / 45,5	8	00350800
	35	1000	135	10	71	118	297	98	51 / 45,5	8	00351000